

高校についての進路アンケート結果

埼玉県立桶川高等学校

アンケート実施期間

平成28年1月15日～1月27日

☆管理職による中学校訪問の際にアンケートの協力を依頼した。

アンケートに協力いただいた中学校

桶川市 西、東、桶川、加納

上尾市 上平、大石、東、上尾、原市、大谷、西、太平、南、大石南

北本市 東、北本、宮内、西

久喜市 菖蒲南

伊奈町 小針、伊奈

鴻巣市 鴻巣、赤見台、鴻巣西、吹上、鴻巣南、鴻巣北

☆出身生徒が合計二桁以上在籍する中学校長を対象とした。

☆全27中学校が対象（本校生徒の在籍率9.2%に相当）

アンケート結果の見方

(1) 棒グラフの縦は回答数（件数）、横は設問の選択肢番号を示しています。

(2) 結果の傾向が分かり易いように、回答の多かった項目は、大きく太字にしました。

アンケート

1. 「桶川高校」について、先生の印象をうかがいます。

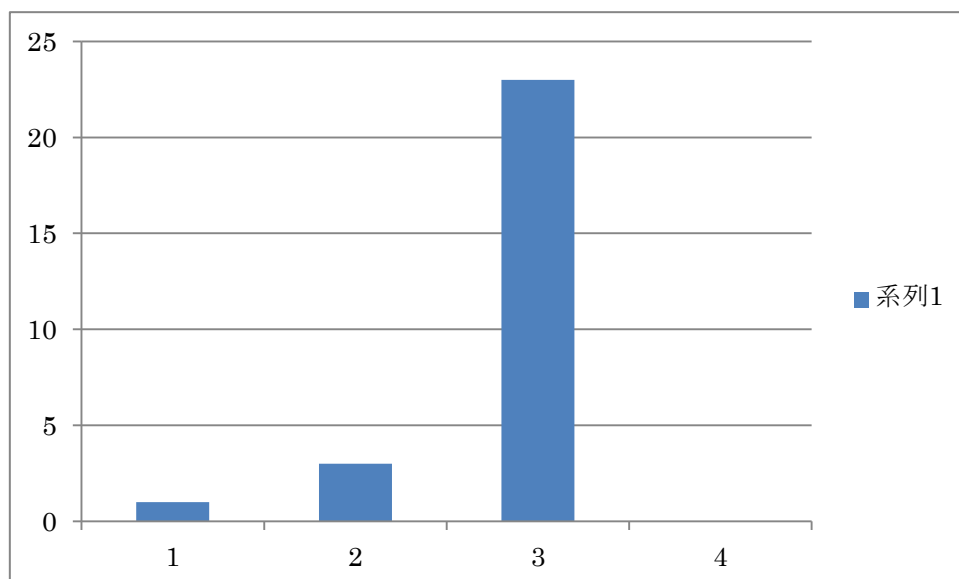
(1) 「桶川高校」と聞いて、先生がイメージするのはどのような姿ですか？（1つ選択）

① 大学などの上級学校をめざして学習に励んでいる学校。

② 部活動が盛んな学校。

③ **落ち着いた地域の学校として受験希望者も多く馴染みのある学校。**

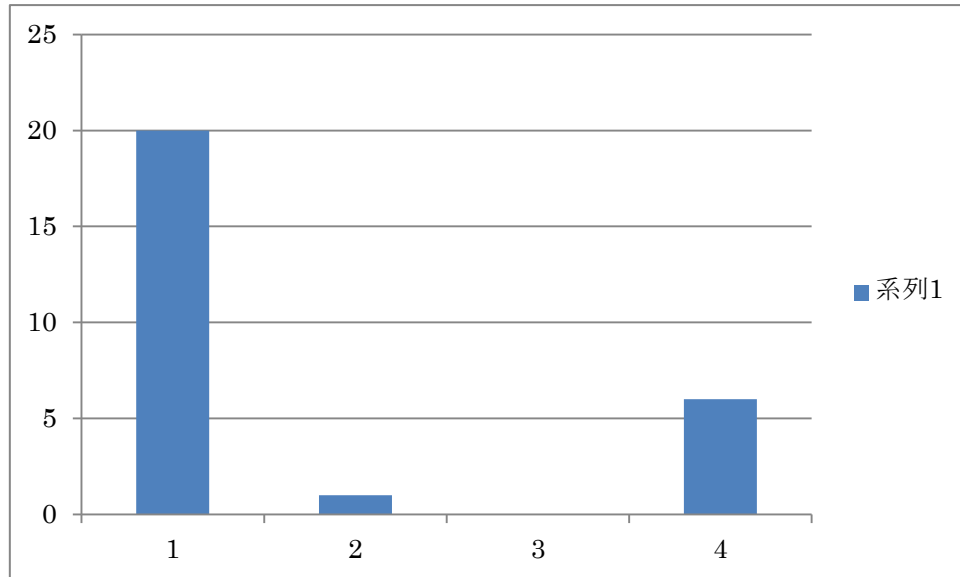
④ その他



(2) 先生の教え子が、「桶川高校」卒業した後に、「なっしてほしいなあ」と思えるのはどのような姿ですか？

(1つ選択)

- ① **大学に進学して知識や交友関係を広げている姿。**
- ② 専門学校に進学して専門的な技能や資格を身につけている姿。
- ③ 就職して社会人として仕事に打ちこんでいる姿。
- ④ その他・・・自分の進路に納得し努力し続ける姿。自分の希望した進路で活躍する姿。
進学先、就職先に係わらず自信の夢や希望に向かって邁進する姿。



(3) それでは、中学校側として、「桶川高校に期待すること」はどのようなことでしょうか？

(複数選択)

- ① 大学の進学実績をもっとあげてほしい。
- ② **学習と部活動を両立してメリハリの効いた生活を送らせてほしい。**
- ③ 部活動にもっと打ち込ませてほしい。
- ④ 専門的な技能や英検など資格を身につけさせてほしい。
- ⑤ コミュニケーション能力を磨いてほしい。
- ⑥ **礼儀や忍耐力、対人関係力などの社会に必要な基礎的な能力を磨いてほしい。**
- ⑦ 教員や生徒の交流などを通して中学校との連携を推進してほしい。
- ⑧ その他・・・出前授業、部活動交流など生徒・教員の交流を進めたい。
自分らしさを伸ばし一人一人が輝くことのできる学校。

